

designbüro René Chavanne

Schönbrunnerstr. 31
A-1050 Wien

Tel: + 43 1 97413 21
Fax: + 43 1 97413 61
chavanne@chello.at

projektauszug 1995-2001

MOBILE BAR / Wien 1995

Abschlußarbeit an der Hochschule für angewandte Kunst in Wien - Auszeichnung

RAA / Arbeiten als Designer und Produktentwickler bei *Ron Arad Associates* London 1995 - 1998

CAN Dosenbar / London EC1 – 1998

Konzept, Design und Realisierung eines neuartigen Barkonzepts in London.

DRESSING Salatbars / London - 1999 Projekt

Konzept und Design einer Kette von Salatbars für die Londoner *lunch-crowd*

BIGNET Internetcafés / *Wien, Linz, Salzburg*

Corporate-, Interieur- und Möbeldesign für eine Kette von Internetcafés

BIGNET Internetcafé / Hoher Markt 8 1010 Wien / 1999

BIGNET Internetcafé / Kärntnerstraße 61 1010 Wien / 2000

BIGNET Internetcafé / Taubenmarkt Linz / 2000

BIGNET Internetcafé / Judengasse 5-7 Salzburg / 2001

BIGNET enterprice / flagship store Mariahilferstr. 27 1060 Wien

DELICIOUS DISPLAY für *Anderson Consulting* / Börse Wien 2000

Design und Konstruktion eines Displays mit Verkaufsfunktion für *Anderson Consulting*

T7 Tischsystem / *Blaha Büromöbel* / Korneuburg – 2000

Tisch T7 Design und Entwicklung eines multifunktionalen Büromöbelsystems

BESUCHERBAR / *Blaha Büromöbel* / Korneuburg – 2001

mobile catering bar diplomarbeit 1995

Eine Cafe/Bar ist auf Achse, wird mobil - läßt sich einfach überall dorthin transportieren, wo Stadt- oder Freiraum (neu) genutzt und erlebbar gemacht werden soll. Spontan, schnell, flexibel - und dadurch jederzeit auch temporär einsetzbar.

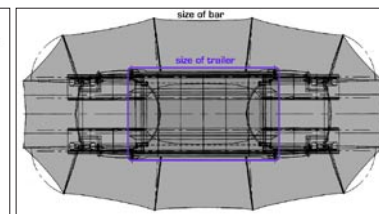
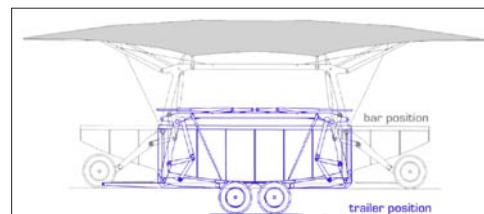
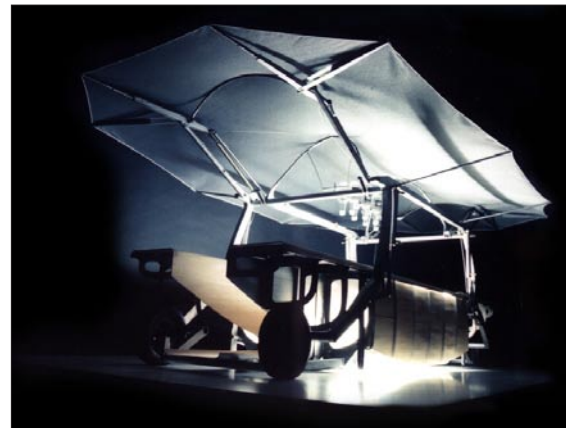
2 Längstheken, dazwischen Gang und Arbeitsflächen für den Barkeeper - überspannt mit einem hellen Stoffdach, das - von unten beleuchtet - zusätzlich als passive, weithin sichtbare Lichtquelle fungiert.

Maßgebend für die konstruktive Überlegung zu dieser mobilen Bar ist die Vereinbarkeit zweier Anforderungen: Zum einen die eines kompakten, der Straßenverkehrsordnung entsprechenden Anhängers, zum anderen jene einer Bar mit normierten Höhen und ergonomischen Arbeitsflächen. Funktionale Lösung ist somit eine im Gebrauch ebenerdige Barkonstruktion, die sich zu Transport- oder Lagerungszwecken mittels Hydraulik in einer einzigen Bewegung hebt und gleichsam in ihre Hohlräume einklappt.

Inklusive Dach und Thekenverlängerung. Und das in maximal 30 Sekunden. Für den Barbetrieb notwendige Details, wie etwa die unter dem Dach montierten Spirituosenhalterungen, versenken sich beim Einklappen in den Mittelgang. Oder das Abwasser kann bei Bedarf in den Trägerprofilen gesammelt werden. Es wird also kaum ungenutzter Raum mittransportiert, jeder Leerraum genutzt.

Die elektrische Speisung der Hydraulik bzw. der Barkühlung ist wahlweise durch das Begleitfahrzeug mit Stromaggregat oder einen Anschluß vor Ort gegeben.

Ob auf Messen oder open air- Veranstaltungen, als Lokal-Dependance oder Catering- Erweiterung, Strandcafe oder Stadttreffpunkt - die mobile Bar lädt ein.



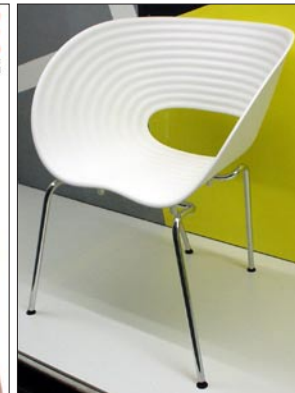
projects for ron arad associates london

Direkt nach dem Designstudium wurde ich von Ron Arad zur Mitarbeit in seinem Londoner Studio eingeladen. Eine spannende Zeit und eine willkommene Möglichkeit zur Zusammenarbeit mit namhaften internationalen Produzenten wie z.B.: **Kartell, Vitra, Alessi, FedEx, Adidas, Mercedes, Leonardo.**

In dieser Periode entstanden einige sehr erfolgreiche Produkte wie der Stuhl **TOM VAC** für Vitra oder der Stuhl *fantastic plastic elastic* **FPE** für Kartell an deren Entwicklung ich maßgeblich teilhaben durfte.



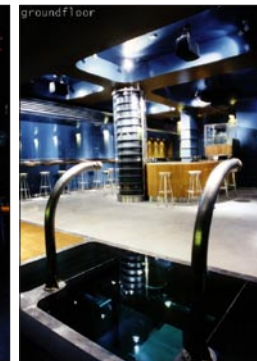
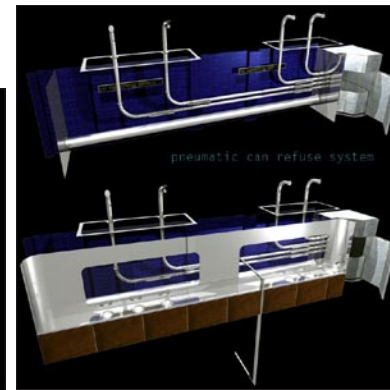
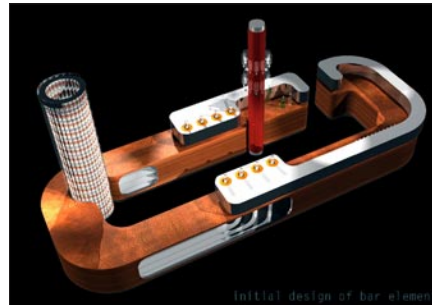
winning entry FEDEX BOX competition



TOM VAC für Vitra

dosenbar can london

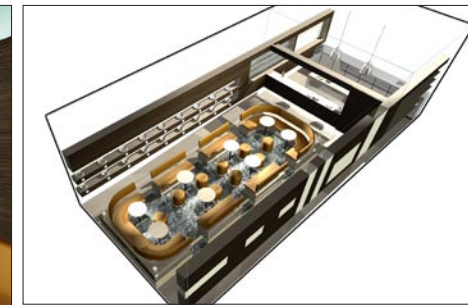
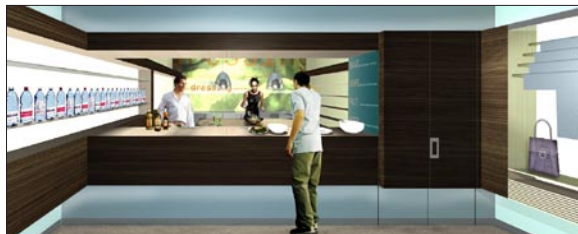
Konzept, Design und Realisierung eines neuartigen Barkonzepts in London. Im Mittelpunkt dieses Projektes stand das Industrieprodukt Bierdose. Industriell ist auch der Umgang mit diesem Produkt: Ein 5m langer, gekühlter Dosenautomat für die sichtbare Unterbringung von 1300 exquisiten internationalen Bierdosen und die futuristische Gestaltung des Lokals sowie ein „can sucker“ (Bierdosenabsaugsystem) mit angeschlossener Recyclinganlage zählen zu den Besonderheiten dieses Konzeptes welches durch seine Einzigartigkeit in London schnell Furore machte.



saladbar dressing london

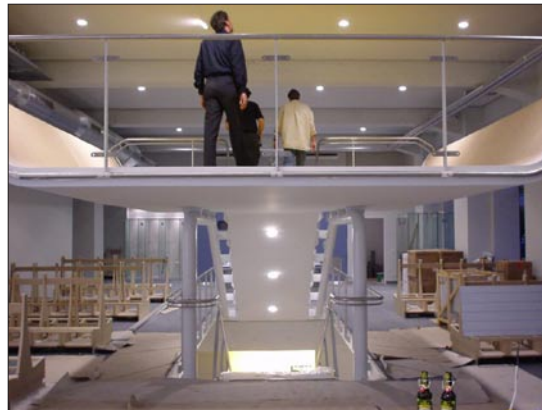
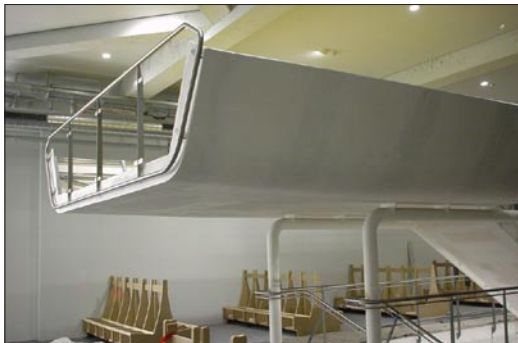
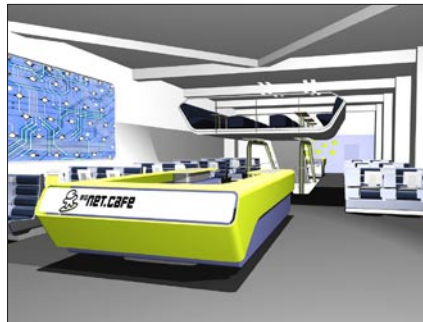
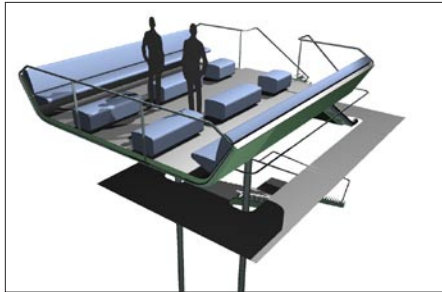


Konzept und Design einer neuartigen Kette von Salatbars für die Londoner "lunch crowd" auf eat-in or take away Basis. Im Vordergrund der Überlegungen stand immer die hochwertigen und gesunden Produkte möglichst gut in Szene zu setzen und diese in entsprechend "chiquem" Ambiente zu präsentieren. Die Anordnungen der einzelnen Stationen des Käuferlebnisses wurden dem Ablauf entsprechend optimiert.



flagship store *bignet enterprice*

Corporate-, Interieur- und Möbeldesign für *Bignet Internetcafés*. In nur zwei Jahren entstanden bereits 6 Filialen dieser erfolgreichen Cafés in den besten Frequenzlagen österreichischer Hauptstädte. *Bignet enterprice* das *flagship store* in der Wiener Mariahilferstraße bietet 200 moderne Surfplätze auf 800 m² Fläche. Neuartige Surf Möbel und eine frei auskragende Galerie prägen das starke Erscheinungsbild und heben somit dieses Geschäftskonzept von den zahlreichen Mitbewerbern ab. Realisierungszeit inkl Planung, Umbau und Einrichtung - 4 Monate. Eine Ausdehnung des Franchisesystems auf angrenzende Nachbarstaaten ist derzeit in Vorbereitung.



delicious display anderson consulting börse wien

Design und Konstruktion eines Displays mit Verkaufsfunktion für die neuen Büroräume der Anderson Consulting Gruppe in der Börse Wien. Gefüllt mit österreichischen Lebensmitteln soll es den Besuchern und internationalen Geschäftspartnern des Konzerns ein Stück österreichischer Lebenskultur näher bringen.



tischsystem T7 blaha büromöbel

Kernpunkt der Designaufgabe war die Entwicklung eines einfachen und innovativen Bürotischsystems. Das Erscheinungsbild der neuen Möbel sollte einen eigenständigen dynamischen Designansatz mit, dem Betrieb zur Verfügung stehenden Produktionsmethoden, überzeugend vereinen. Die typische Beingeometrie der Tische hat sich durch die gesamte Designentwicklung gezogen. Die Standbein-Spielbeinstellung wird zum Träger einer dynamischen Sprache und somit markantes Wahrzeichen dieses Produkts. Wegen des modularen Aufbaus der einzelnen Elemente ist es gelungen alle möglichen typischen Bürotischlayouts mit diesem reduzierten System zu realisieren.



besucherbar blaha büromöbel

Als kommunikatives Zentrum im neuen Präsentationsgebäude der Firma Blaha Büromöbel / Korneuburg dient ein großzügiger Barbereich mit dessen Gestaltung ich beauftragt wurde. Selbstleuchtende Glasregale, dunkles Holz und sauber verarbeiteter Edelstahl stehen für Großzügigkeit und sollen zum Verweilen einladen.



dipl.des. rené chavanne

- 1966 geboren in Wien
- 1987 Abschluß eines Kollegs für Maschinenbau Fachrichtung Energieplanung
- 1995 Abschluß des Designstudiums an der Hochschule für Angewandte Kunst in Wien.
- 1995 Übersiedelung nach London -Produktdesigner bei Ron Arad Associates Ltd
Projekte für Kartell, Vitra, Alessi, Fedex, Adidas, Mercedes, Leonardo, Filofax ...
- 1997 Gründung des Designstudios *jump* in London gemeinsam mit Architekt Shaun Fernandes
- 1999 Gründung eines Designstudios in Wien

Schönbrunnerstr. 31
A-1050 Wien

Tel: +43 1 974 1321
Fax: +43 1 974 1361
chavanne@chello.at